

Informacion de Muestra		
Identificacion de Muestra	CBD Oil 300 mg	
Numero de Laboratorio	2017013051 DUP	
Lote	N/A	
Matrix	Tincture	
Fecha de Analisis	12/23/17	
Fecha de Extraccion	12/22/17	
Cannabinoide (HPLC)	mg/mL	mg /Botella
Compuesto		
CBD-V	NP	NP
CBD-A	NP	NP
CBG	NP	NP
CBD	10.13	304.02
THC-V	NP	NP
CBN	NP	NP
Delta 9-THC	NP	NP
CBC	NP	NP
THC-A	NP	NP
Delta 8-THC	NP	NP
Total de Cannabinoide		
Maximo THC Activo	NP	NP
Maximo CBD Activo	NP	NP
T. Cannabinoide Activo	NP	NP
Total Cannabinoide	NP	NP
Maxima Proporción Activa		
NA :1 CBD a THC		
0.0:1 THC a CBD		

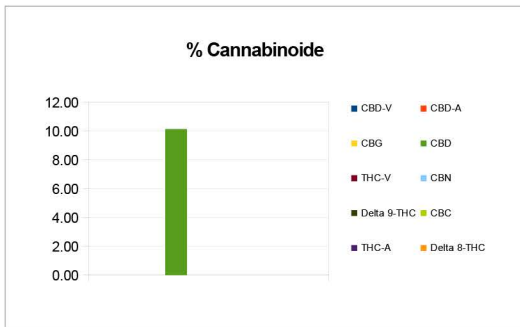


Imagen de Muestra

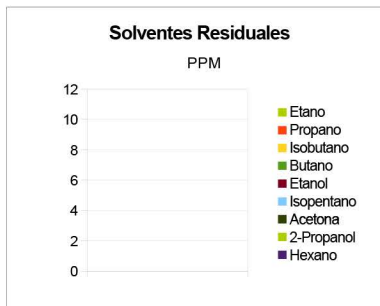


Micro Visual: NO PROBADO
Placa Microbiana: NO PROBADO
Porcentaje de Humedad: NP

Quimico: JG



RS (GCMS-HS)	PPM	RL
Compuesto		
Etano	NP	20.0
Propano	NP	5.0
Isobutano	NP	5.0
Butano	NP	5.0
Etanol	NP	5.0
Isopentano	NP	5.0
Acetona	NP	50.0
2-Propanol	NP	5.0
Hexano	NP	5.0
Heptano	NP	5.0



mL/botella	30
mg THC/botella	N/A
mg CBD/botella	304.02
(mg) total cannabinoides/botella	N/A

Metales	PPM	RL
Compuesto		
Mercurio	NP	0.001
Plomo	NP	0.010
Arsénico	NP	0.010
Cadmio	NP	0.010

RL=Limite de Reporte
NA=No Aplica
NP=No Probado



Terpeno (GC-MS)	mg/mL	mg/Botella
Compuesto		
Alfa-Pineno	NP	NP
Canfeno	NP	NP
Sabineno	NP	NP
beta-Mirceno	NP	NP
Beta-Pineno	NP	NP
P-Mentha-1-5-diene	NP	NP
(1S)(+)-3-Careno	NP	NP
Alfa-Terpineno	NP	NP
Ocimeno Isomero 1	NP	NP
(R)(+)-Limoneno	NP	NP
Ocimeno Isomero 2	NP	NP
Eucalipto (1,8-Cineol)	NP	NP
gamma-Terpineno	NP	NP
Hidrato de Sabineno	NP	NP
Terpinoleno	NP	NP
Linalool	NP	NP
(+)-Fenchona y L(-)-Fenchona	NP	NP
1R)-Endo-(+)-Fenchol	NP	NP
(-)-Isopulegol	NP	NP
Alcanfor	NP	NP
Isoborneol	NP	NP
Hexahidrotimol	NP	NP
(+)-Borneol y (-) Borneol	NP	NP
alfa-Terpineol	NP	NP
gamma-Terpineol	NP	NP
Nerol	NP	NP
Geraniol	NP	NP
(+)-Pulegona	NP	NP
Acetato de Geraniol	NP	NP
alfa-Cedreno	NP	NP
trans-Cariofileno	NP	NP
alpha-Humuleno	NP	NP
Valencene	NP	NP
cis-Nerolidol	NP	NP
trans-Nerolidol	NP	NP
Guaiol	NP	NP
(-)-Oxido de Cariofileno	NP	NP
(+)-Cedrol	NP	NP
(-)-alpha-Bisabolol	NP	NP
Total Terpenos	N/A	N/A

